

## DETECTORES DE MONÓXIDO DE CARBONO

ESPAÑOL



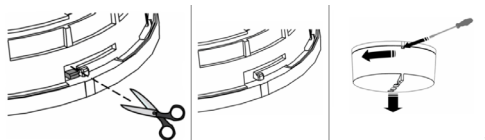
### 1- Introducción

Estos detectores de monóxido de carbono de célula electroquímica están diseñados para instalarse en lugares donde sea necesario controlar y supervisar los niveles de CO, tales como aparcamientos, túneles, etc.

El detector mide la concentración de CO con una resolución de 1 ppm, con lo que permite detectar concentraciones de CO peligrosa.

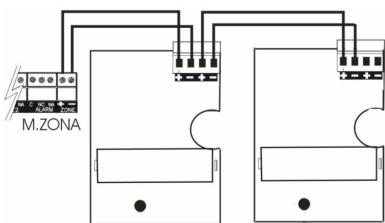
REF: 55350006

Los detectores disponen de un sistema de anclaje que evita que el detector pueda ser extraído sin utilizar una herramienta. Para utilizar el anclaje es necesario cortar la pestaña (ver figura), con la pestaña cortada se necesita una herramienta para sacar la cabeza del detector del zócalo como se muestra en la figura.



### Montaje y conexionado de la versión compacta

Conexionado del detector:



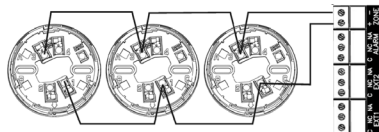
### 2- Montaje de los detectores

Para una colocación correcta del detector, se recomienda instalar los detectores de CO a la misma altura de la fuente de generación del gas, (por encima de los 50 cm en aparcamientos). Dado que el CO tiene un peso similar al del aire, no es recomendable instalar los detectores en techo con demasiada altura.

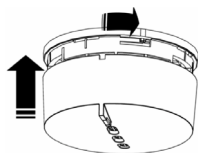
#### Montaje y conexionado de la Versión Estándar

El detector lo componen 3 piezas: "Cabeza del detector", "Zócalo" y el "Suplemento para tubo visto". Para el montaje del detector:

- Sujete el "Suplemento" con los tornillos de 25 mm.
- Sujete el Zócalo al suplemento con los tornillos de 13 mm.
- Efectué el conexionado en el zócalo como indica la figura.



- Introduzca la Cabeza en el Zócalo como indica la figura.

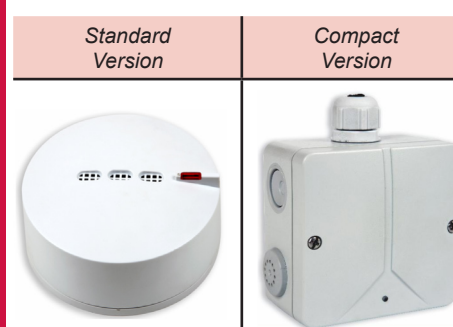


### 3- Características Técnicas

Características medioambiental	
• Temperatura trabajo	Entre -5 °C y 40°C
• Humedad relativa	Máxima 95% sin condensación de agua
• Índice IP del detector para techo	IP20
• Índice IP del detector para pared	IP54
Características Sensor	
• Tecnología	Célula electroquímica
• Vida útil	5 Años (ambiente limpio)
• Resolución	1 ppm
• Tiempo de reacción	10 segundos
• Temperatura almacenamiento	-10°C a +80°C
• Área de trabajo	200 m <sup>2</sup> limitado por la norma
Características Conexionado	
• Versión Estándar	1.5 mm <sup>2</sup> a base
• Versión Compacta	1.5 mm <sup>2</sup> a regleta extraíble
Características físicas	
• Versión Estándar	
Cabeza (altura x diámetro)	41 mm x 100 mm
Base (altura x diámetro)	5 mm x 100 mm
Suplemento (altura x diámetro)	31 mm x 100 mm
• Versión Compacta	
Alto	93 mm
Ancho	93 mm
Profundo	55 mm
Certificación	
• Normativa	Sistema certificado según la UNE 23300/84
• Laboratorio de certificación	Laboratorio Oficial J.M. Madariaga

## CARBON MONOXIDE DETECTORS

ENGLISH



### 1- Introduction

These monoxide detectors of chemical-electro are designed to be installed in a places where is necessary to control and supervise levels of CO, such a car parks, tunnels, etc...

The detector measures the concentration of CO with a resolution of 1 PPM, which detects dangerous CO concentrations.

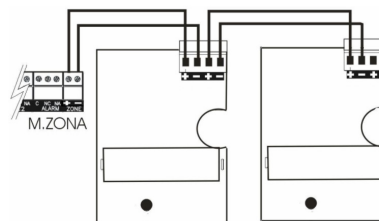
REF: 55350006

The detectors have an anchor system which prevents the detector being extracted without using a tool. To use the anchor is necessary to cut the tab (see picture), with the tab cut is needed a tool to remove the detector head of the socket as shown in the figure.



### Assembly and connection of Compact Version

Connection detector:



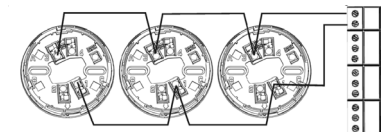
### 2- Assembly of detectors

For a correct detector collocation is recommended to install CO detectors at the same height of the source of generation of gas (above of 50 cm in car parks). Since CO has a similar weight to air, it is not advisable to install any detector on high ceiling rooms.

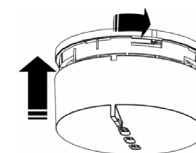
#### Assembly and connection of the Standard version

The detector is composed for 3 parts: "Head Detector", "socket" and "Supplement to seen tube." To install the detector:

- Hold the "Supplement" to the ceiling with 25 mm screws.
- Hold the socket supplement with 13 mm screws.
- Make the connection into the socket as figure is indicate.



- Insert the head in the socket as figure indicate.



### 3- Technical Features

Environmental Features	
• Working temperature	Until -5°C and 40°C
• Relative Humidity	Maxim 95% without condensation o water
• IP Index detector for ceilings	IP20
• IP Index detector wall	IP54
Sensor Features	
• Technology	Chemical/Electro cell
• Live	5 Years (clean)
• Resolution	1 ppm
• Response Time	10 seconds
• Storage Temperature	-10°C to +80°C
• Work Area	200 m <sup>2</sup> limited by the standard
Connection Features	
• Standard Version	1.5 mm <sup>2</sup> to based
• Compact Version	1.5 mm <sup>2</sup> Removable strips
Physical Features	
• Standard Version	
Head (height x diameter)	41 mm x 100 mm
Based (height x diameter)	5 mm x 100 mm
Supplement (height x diameter)	31 mm x 100 mm
• Compact Version	
Height	93 mm
Width	93 mm
Deep	55 mm
Certification	
• Standard	System certified according to UNE 23300/84
• Certification Lab	Laboratorio Oficial J.M. Madariaga



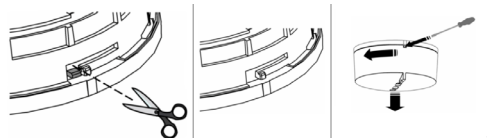
### 1- Introduction

Ces détecteurs de monoxyde de carbone à cellule électrochimique sont conçus pour être installés dans des espaces au sein desquels le contrôle et la surveillance des niveaux de monoxyde de carbone s'avèrent nécessaires (parkings, tunnels, etc.).

Le détecteur mesure la concentration en monoxyde de carbone avec une résolution de 1 ppm, ce qui lui permet de détecter toute concentration dangereuse.

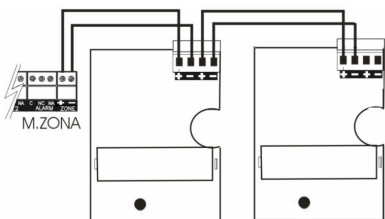
REF: 55350006

Les détecteurs sont équipés d'un système d'ancrage qui permet d'éviter tout retrait de l'appareil sans recourir à l'utilisation d'un outil. Pour utiliser le système d'ancrage, il importe de couper la languette (cf. figure). De cette manière, l'utilisation d'un outil s'avère obligatoire pour retirer la tête du socle du détecteur (cf. figure).



### Montage au mur et raccordement du version compact

Raccordement du détecteur:



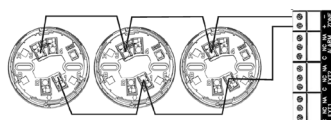
### 2- Montage des détecteurs

Pour une pose correcte du détecteur, il est recommandé de les installer à la même hauteur que la source de production du gaz (au-dessus de 50 cm dans les parkings). Étant donné que le monoxyde de carbone possède un poids similaire à celui de l'air, il est déconseillé d'installer les détecteurs sur des plafonds trop élevés.

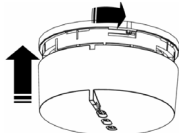
#### Montage au plafond et raccordement du version Standard

L'appareil est composé de 3 pièces : la tête, le socle et l'accessoire pour tube apparent. Marche à suivre pour monter le détecteur:

- A) Fixer l'accessoire à l'aide des vis de 25 mm.
- B) Fixer le socle à l'accessoire à l'aide des vis de 13 mm.
- C) Procéder au raccordement à l'intérieur du socle comme indiqué sur la figure.



- D) Introduire la tête sur le socle comme illustré sur la figure.



### 3- Caractéristiques techniques

Caractéristiques environnementales	
• Température de travail	Entre -5 °C y 40 °C
• Humidité relative	95% maximum, sans condensation d'eau
• Indice de protection du détecteur pour plafond	IP20
• Indice de protection du détecteur mural	IP54
Caractéristiques du capteur	
• Technologie	Cellule électrochimique
• Durée de vie utile	5 ans (milieu propre)
• Résolution	1 ppm
• Temps de réaction	10 secondes
• Température d'entreposage	-10°C à +80°C
• Surface couverte	200 m <sup>2</sup> (limite de norme)
Caractéristiques de branchement	
• Version Standard	1,5 mm <sup>2</sup> à la base
• Version Compact	1,5 mm <sup>2</sup> à la barrette amovible
Caractéristiques physiques	
• Version Standard	
Tête (hauteur x diamètre)	41 mm x 100 mm
Base (hauteur x diamètre)	5 mm x 100 mm
Accessoire (hauteur x diamètre)	31 mm x 100 mm
• Version Compact	
Hauteur	93 mm
Largeur	93 mm
Profondeur	55 mm
Certification	
• Réglementation	Système certifié selon l'UNE 23300/84
• Laboratoire de certification	Laboratoire officiel J.M Madariaga



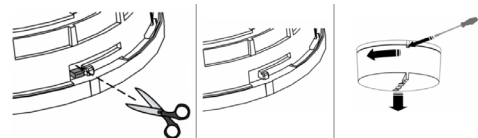
### 1- Introduzione

I rilevatori di monossido di carbonio a cella elettrochimica sono adatti all'installazione in luoghi in cui è necessario controllare e supervisionare i livelli di CO, come parcheggi, tunnel, ecc.

Il rilevatore misura la concentrazione di CO con una risoluzione di 1 ppm e quindi rileva i livelli di CO pericolosi.

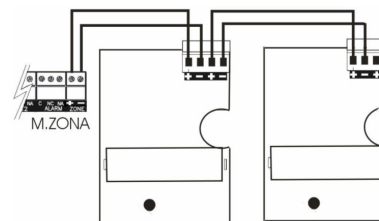
REF: 55350006

I rilevatori sono dotati di un sistema di ancoraggio che ne impedisce l'estrazione senza attrezzi. Per utilizzare il sistema di ancoraggio, è necessario tagliare la linguetta (v. figura); con la linguetta tagliata, è necessario utilizzare un attrezzo per estrarre dalla base la testa del rilevatore, come illustrato nella figura.



### Montaggio e collegamento de versione compacto

Collegamento del rilevatore:



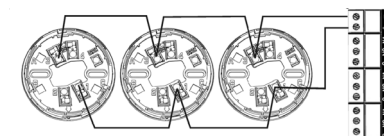
### 2- Montaggio dei rilevatori

Per un corretto posizionamento del rilevatore, è consigliabile installare i rilevatori di CO alla stessa altezza della fonte di gas (oltre i 50 cm nei parcheggi). Dato che il CO ha un peso simile a quello dell'aria, non è consigliabile installare i rilevatori su soffitti di altezza molto elevata.

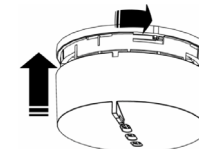
#### Montaggio e collegamento de versione Standard

Il rilevatore è composto da 3 pezzi: "Testa del rilevatore", "Base" e "Accessorio per tubo a vista". Per il montaggio del rilevatore:

- A) Fissare l'elemento "Accessorio" con le viti da 25 mm.
- B) Fissare la base all'accessorio con le viti da 13 mm.
- C) Collegare alla base come illustrato in figura.



- D) Inserire la testa nella base come illustrato in figura.



### 3- Specifiche tecniche

Caratteristiche ambientali	
• Temperatura di lavoro	-5 ... 40 °C
• Umidità relativa	95% max senza condensa
• Grado IP del rilevatore a soffitto	IP20
• Grado IP del rilevatore a parete	IP54
Caratteristiche del sensore	
• Tecnologia	Cella elettrochimica
• Vita di servizio	5 anni (ambiente pulito)
• Risoluzione	1 ppm
• Tempo di reazione	10 secondi
• Temperatura di stoccaggio	-10 ... 80 °C
• Area di lavoro	200 m <sup>2</sup> secondo il limite imposto dalla normativa
Tipo di collegamento	
• Versione Standard	1,5 mm <sup>2</sup> con base
• Versione Compacto	1,5 mm <sup>2</sup> con morsetteria estraibile
Caratteristiche fisiche	
• Versione Standard	
Testa (altezza x diametro)	41 mm x 100 mm
Base (altezza x diametro)	5 mm x 100 mm
Accessorio (altezza x diametro)	31 mm x 100 mm
• Versione Compacto	
Altezza	93 mm
Larghezza	93 mm
Profondità	55 mm
Certificazione	
• Normativa	Sistema certificato UNE 23300/84
• Laboratorio di certificazione	Laboratorio Ufficiale J.M. Madariaga